

**IMPIANTO DI RETE PER LA CONNESSIONE A 20kV PER LOTTO DI
IMPIANTI DI PRODUZIONE DI ENERGIA ELETTRICA DA FONTE
RINNOVABILE FOTOVOLTAICA DI POTENZA DI PICCO P=9'820,80
kWp E POTENZA COMPLESSIVA IN IMMISSIONE P=8'224 kW**

UBICATO IN COMUNE DI CAMINO AL TAGLIAMENTO PROVINCIA DI UDINE

PROCEDURA AUTORIZZATIVA (Screening VIA e AUTORIZZAZIONE UNICA)

PROGETTO DEFINITIVO

DOCUMENTAZIONE GENERALE INQUADRAMENTO VINCOLISTICO

IDENTIFICAZIONE ELABORATO

Livello Prog.	Codice di rintracciabilità	Codice Impianto	N. elaborato	N. foglio	Tot. Fogli	Nome file	Data	Scala
PD	331664039		10			10-Inquadramento vincolistico	25/01/23	NA

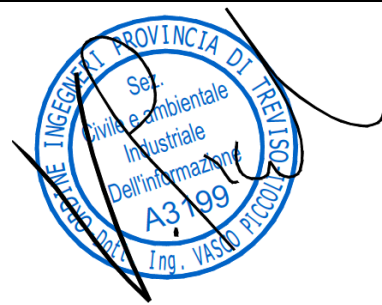
REVISIONI

Rev.	Data	Descrizione	Eseguito	Verificato	Approvato

Progettazione



IL DIRETTORE TECNICO
Gianandrea Ing. Bertinazzo



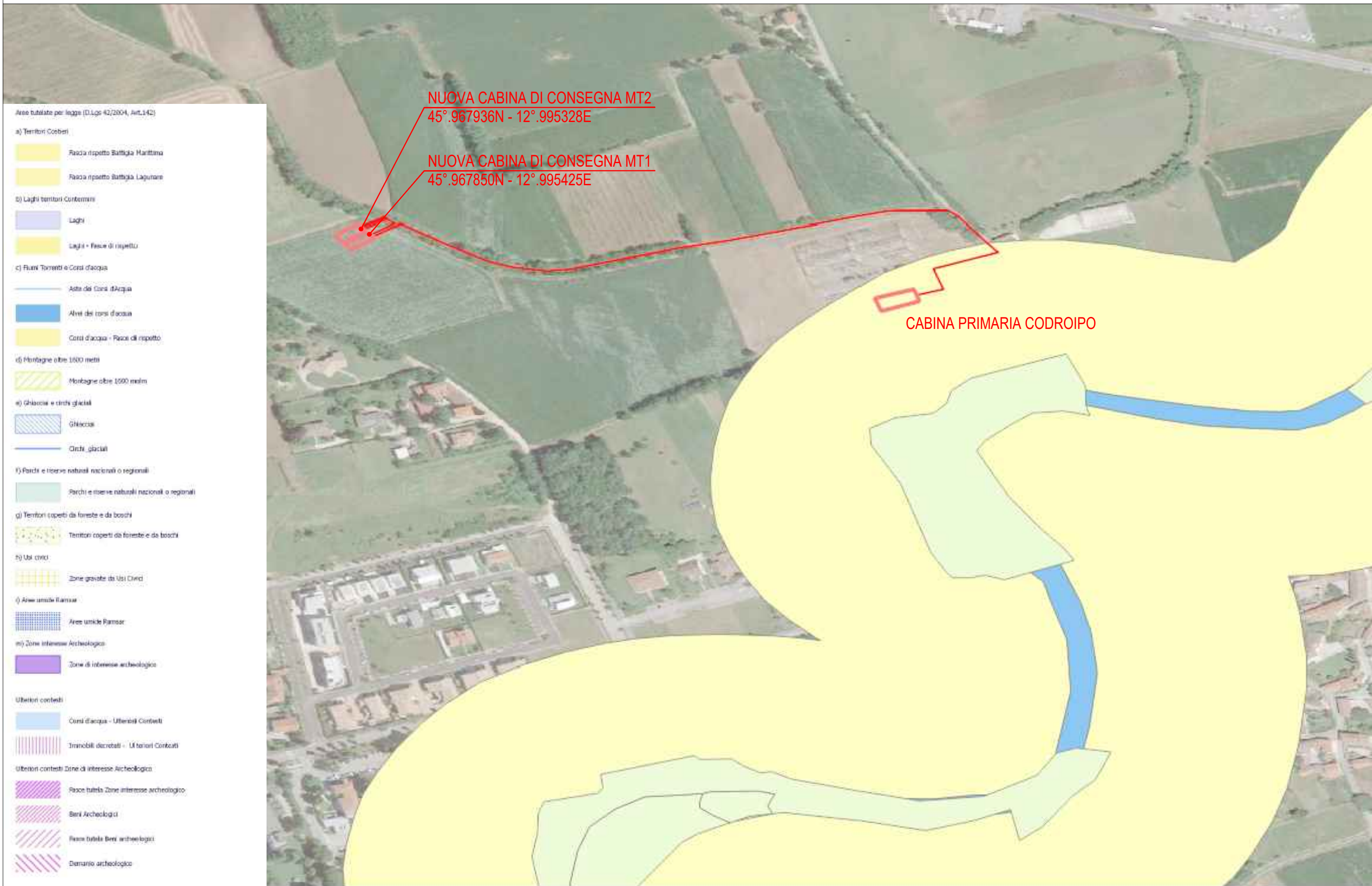
IL PROGETTISTA
Vasco Ing. Piccoli

Gestore rete elettrica:

E-Distribuzione s.p.a.

Richiedente:

Ellomay Solar Italy Eighteen Srl
Via Sebastian Altman, 9
39100 Bolzano (BZ)
C.F.: 03138530211



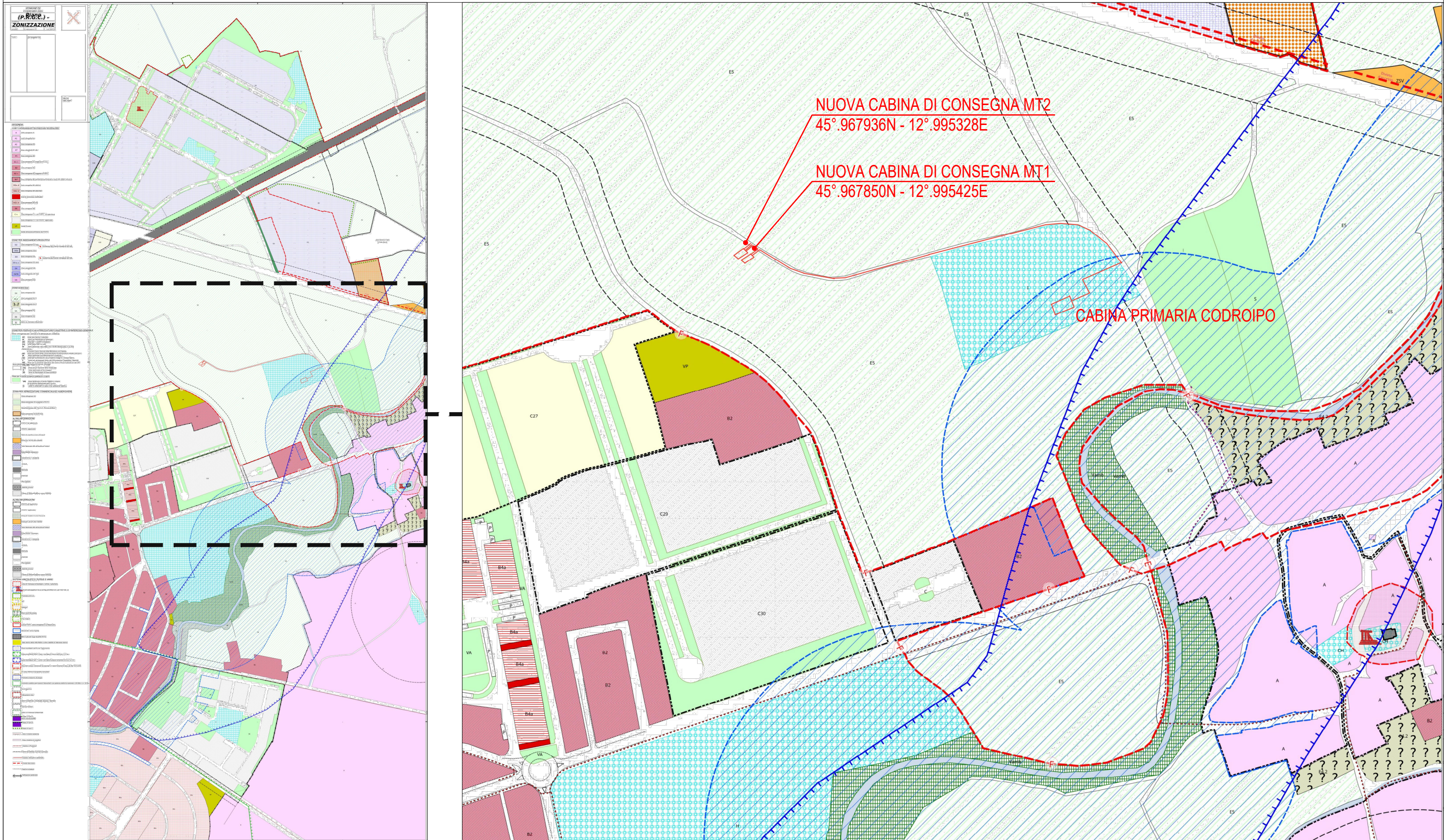


Rete Natura 2000



PRGC CODROIPO

VEDI LEGENDA FOGLIO SEGUENTE

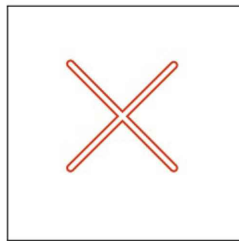


LEGENDA - PRGC CODROIPO

COMUNE DI
CODROIPO (UD)

**Piano
(P.R.G.C.) -
ZONIZZAZIONE**

ELABORATO
DATA: 03/01/2023 AGGIORNAMENTO: [% "aggiornamento" %] SCALA: 1:[% "Scala" %]



Progetto: [% "progetto" %]

Tav. [% "tav_num" %]

ZONE PER I SERVIZI E LE ATTREZZATURE COLLETTIVE E DI INTERESSE GENERALE

- Zona omogenea per i servizi e le attrezzature collettive
- CC** Aree per Centro Culturale
 - H** Aree per Attrezzature Sanitarie
 - DS** Aree per il Centro Scolastico
 - CH** Aree edifici per il Culto
 - D** Aree destinate agli edifici per i Diritti Democratici e la Vita Associativa, al Centro Civico Sociale, Alla Biblioteca, al Cinema
 - AS** Aree per l'Asilo Nido, la Scuola Materna, Elementare, Media Inferiore
 - N** Aree destinate alle Attrezzature Cimiteriali
 - AV** Aree per Attrezzature Varie e per lo svago e il tempo libero
 - I** Aree per gli Impianti delle reti Tecnologiche, magazzini, depositi
 - SO** Aree per la stazione operativa del Centro Prove Autoveicoli del Uff. Provinciale di Codroipo
- Aree destinate al parcheggio e servizi stradali
- SA** Aree per la Stazione delle Autolinee
 - P** Aree destinate al Parcheggio
 - PI** Aree di Parcheggio di Interscambio
- Aree per il verde pubblico, spettacoli e sport
- VA** Aree destinate al Verde Pubblico urbano, di Quartiere, Attrezzato per il gioco
 - S** Aree a Verde per lo Sport e gli Spettacoli Sportivi

LEGENDA

ZONE CON PREMINENTE DESTINAZIONE RESIDENZIALE

- A** Zona omogenea A
- A1** Zona omogenea A1
- A2** Zona omogenea A2
- A7** Zona omogenea A7 a/b
- B1** Zona omogenea B1
- B1 n.** Zona omogenea B1 soggette a P.R.P.C.
- B2** Zona omogenea B2
- B2 n.** Zona omogenea B2 soggette a P.R.P.C.
- B2*** Zona omogenea B2 pertinenza perimetrata ai sensi Art. 12bis comma h
- B3 a..d** Zona omogenea B3 a/b/c/d
- B4 a..e** Zona omogenea B4 a/b/c/d/e
- B5 a..b** Aree di pertinenza inedificabili
- B5 a..b** Zona omogenea B5 a/b
- B6** Zona omogenea B6
- C n.** Zona omogenea C n. con P.R.P.C. da approvare
- Zona omogenea C n. con P.R.P.C. approvato
- VP** Verde Privato
- Verde attrezzato all'interno del P.R.P.C.

ZONE PER INSEDIAMENTI PRODUTTIVI

- D2** Zona omogenea D2 sog. Distanza dal fronte strada 6.00 mt.
- D2a** Zona omogenea D2a
- D3** Zona omogenea D3 Distanza dal fronte strada 6.00 mt.
- D3 a..c** Zona omogenea D3 a/b/c
- D4** Zona omogenea D4
- D4*N** Zona omogenea D4* N/S
- D5** Zona omogenea D5

ZONE AGRICOLE

- E4** Zona omogenea E4
- E4.1** Zona omogenea E4.1
- E4.2** Zona omogenea E4.2
- E5** Zona omogenea E5
- E6** Zona omogenea E6
- N** edifici di interesse ambientale

ZONA PER ATTREZZATURE COMMERCIALI ED ALBERGHIERE

- Zona omogenea H2
- Zona omogenea H2 soggette a P.R.P.C.
- Zona omogenea H2E (Ex P.I.P. "Piccola di Moro")
- Zona omogenea H3/H3a*/H3e

ALTRE INFORMAZIONI

- P.R.P.C. da approvare
- P.R.P.C. approvato
- Zona di rispetto ai corsi d'acqua
- Zona per servizi alla viabilità
- Aree destinate alle attrezzature militari
- Zone Militari Dismesse
- Discarica di 2° categoria
- ACQUA
- Ferrovia
- Viabilità
- Marciapiede
- Viabilità privata
- Campo di determinazione nuova viabilità

ALTRE INFORMAZIONI

- P.R.P.C. da approvare
- P.R.P.C. approvato
- Zona di rispetto ai corsi d'acqua
- Zona per servizi alla viabilità
- Aree destinate alle attrezzature militari
- Zone Militari Dismesse
- Discarica di 2° categoria
- ACQUA
- Ferrovia
- Viabilità
- Marciapiede
- Viabilità privata
- Campo di determinazione nuova viabilità

SISTEMA VINCOLISTICO, TUTELE E VARIE

- Zona di interesse archeologico, cortine, castelliere
- Vincolo paesaggistico di cui al Dlgs 42/2004, p.III, art. 142, lett. c)
- Perimetro A.R.I.A.
- SIC
- Biotopo
- Parco delle Risorgive
- Prati stabili
- Limite P.R.P.C. zona omogenea A di Passariano
- Passariano zona rispetto
- Beni Culturali DLgs 42/2004 Art10
- Viale storico della Villa Manin e altra viabilità di interesse storico
- Zone esondabili del Fiume Tagliamento
- Zona esondabile dal T. Corno con lama d'acqua inferiore a 30 cm.
- Zona esondabile dal T. Corno con lama d'acqua compresa tra 30 e 50 cm.
- Perimetro ambiti interessati da esproprio o asservimento ai sensi del Dpr 327/2001
- Ex area militare di proprietà comunale
- Perimetro impianto di biogas
- Perimetro ambito per impianti fotovoltaici con potenza elettrica nominale >20 KW e <= 10 MW
- Aviosuperficie
- Allevamenti ittici
- Fasce di rispetto: Cimiteriale, Viabilità, Ferrovia
- Vincolo militare
- edifici di interesse ambientale
- Siepe di tipo A NON VISUALIZZARE
- Siepe di tipo B
- Siepe di tipo C
- Pista ciclabile esistente
- Pista ciclabile di progetto
- Viabilità di Progetto
- Fasce di rispetto: Viabilità, Ferrovia
- Viabilità veicolare e pedonale
- Divieto d'accesso
- Sedime stradale
- Sottopasso pedonale